

โบสถ์ศูนย์กลาง ศาสนาเทนรีเคียว ปฐมพยาบาล (救急対応 泰)



ผมเป็นนักปฐมพยาบาล
私は救急隊員です。

คุณต้องการที่จะได้รับการรักษาปฐมพยาบาล
หรือพักผ่อนที่สถานีปฐมพยาบาลไหม?
救護所で応急処置を受けますか？ / 休まれますか？

ไม่เป็นไร
ขอบคุณ
大丈夫です！



ผมจะพาคุณไปยังสถานีปฐมพยาบาล
今から救護所にお連れします。

คุณกำลังอยู่ที่สถานีปฐมพยาบาล ไม่ต้องเป็นห่วงแล้ว
救護所に着きました。もう大丈夫ですよ。

อย่าพยายามขยับตัวนะครับ ทำตัวตามสบาย
動かないでください。リラックスしてください。

1. บอกชื่อและอายุของคุณได้ไหม?
自分の名前と年齢は言えますか？

2. เป็นอะไรครับ พุดกับเราได้ไหมครับ?
どうされましたか？お話しできますか？



มีอาการเจ็บปวดที่ ศีรษะ/หน้าอก/ท้อง/แขน/ขา/และอื่นๆ
頭・胸・腹・腕・足・その他、が痛みます。

มีอาการเจ็บปวดมาราวๆ นาที/ชั่วโมง
痛みが_____分間・時間続いています。



3. คุณมีปัญหาสุขภาพร่างกายหรือมีโรคประจำตัวไหม?
持病はありますか？

กรุณาใช้ภาพประกอบด้านล่างเพื่อที่จะตอบคำถาม
下のイラストを指さして教えてください。

ปวดหัว 頭痛
เวียนหัว めまい
คลื่นไส้ 吐き気
โรคลมชัก てんかん

โรคหลอดลมอักเสบ 気管支炎
โรคหอบหืด ぜんそく
โรคปอดบวม 肺炎

อาการปวดท้อง 腹痛
โรคกรดไหลย้อน
逆流性食道炎
โรคกระเพาะอาหารหย่อน
胃下垂
โรคกระเพาะอาหารขยาย
胃拡張

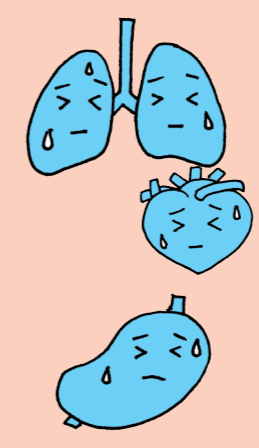
ต่อจากนี้ จะตรวจเช็ค อุณหภูมิร่างกาย /
ความดันโลหิต / ชีพจร
今から体温/血圧/脈を計ります。

ไม่สามารถจ่ายยาได้
薬を渡すことはできません。

จะติดพลาสติกเอาไว้ให้
絆創膏を張ります。



อาการซึมเศร้า うつ病
โรคตื่นตระหนก パニック障害
อาการผิดปกติระบบประสาท
อัตโนมัติ 自律神経失調症



ภาวะหัวใจสั่นพริ้ว 動悸
คนที่ใช้เครื่องกระตุ้นหัวใจ
ペースメーカー
ชีพจรไม่สม่ำเสมอ 不整脈

อื่นๆ その他
โรคภูมิแพ้ アレルギー

ผมจะพาคุณไปยังโรงพยาบาล



病院へ搬送します。

